

Mallow MASTERCLASS

Dit heb je nodig:

- ★ Papier
- ★ Potlood
- ★ Gum
- ★ Kleurpotloden, stiften of waskrijtjes
- ★ Snacks



Ben jij klaar om superschattige Squishmallows te leren tekenen en de mooiste kunstwerken te maken?

SSST... SQUISHMALLOWS-GEHEIM!

Niet doorvertellen, maar als je deze basisvorm onder de knie hebt, kun je 25 Squishmallows tekenen!

1

Begin met twee gebogen lijnen in de vorm van een plusteken.

2

Teken daarna een ingedrukt ovaal dat de buitenste punten met elkaar verbindt. Gum daarna het plusteken weer uit.

ARCHIE

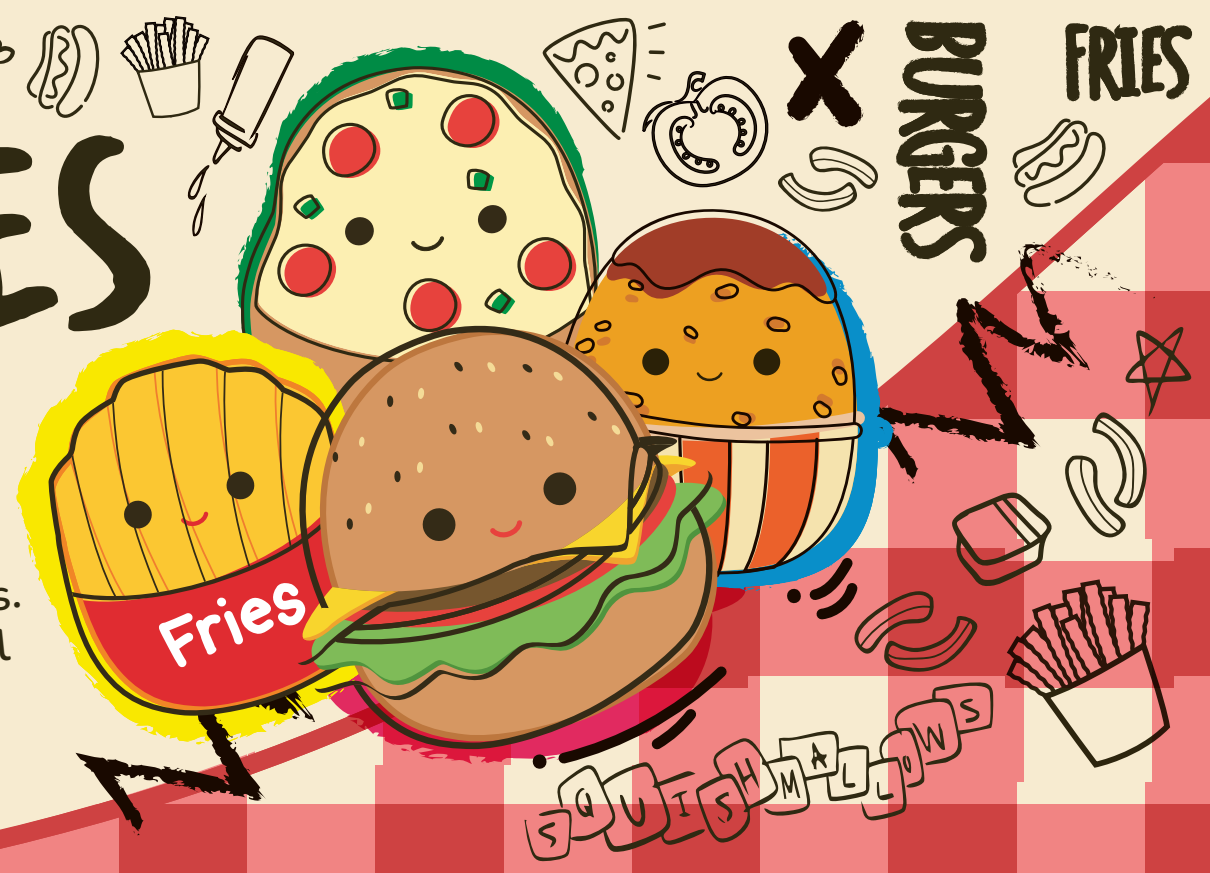
Door details toe te voegen, kun je nu alle Squishmallows hieronder tekenen... Ook die met de blauwe achtergronden uit de inhoudsopgave op pagina 24!

BEULA 	BROCK 	CHARLIE 	DANNY 	ERIC 	FIFI
GASTEN 	GUINEVERE 	HOLLY 	KEVIN 	LIJIAN 	MO
ODILE 	OKSANA 	OMAR 	PAMA 	PENNY 	PEP
POPLINA 	ROSIE 	RUTABAGA 	SANDA 	STACY 	SUNNY

FOODIES

PIZZA CHICKEN NUGGETS

Volg de stappen op de volgende pagina's om Floyd, Carl, Nestor en Pep te tekenen, én nog veel meer lekkere food-doodles. Daarna kun je ze allemaal samenvoegen tot één kunstwerk dat smaakt naar meer!



1

Begin met twee licht gebogen lijnen in de vorm van een plusteken. Teken daarna zachtjes een ingedrukt ovaal dat de buitenste punten met elkaar verbindt.

2

Trek het ovaal over en schets daarna licht twee strepen rondom het midden van je vorm.

3

Teken twee driehoekjes die vanaf de bovenste streep naar beneden komen, en rechts een klein driehoekje. Voeg een kartelrandje toe aan de onderste streep.

4

Trek Carls vorm netjes over en gum je hulplijnen uit. Teken zijn sesamzaadjes en geef hem daarna een schattig gezichtje!

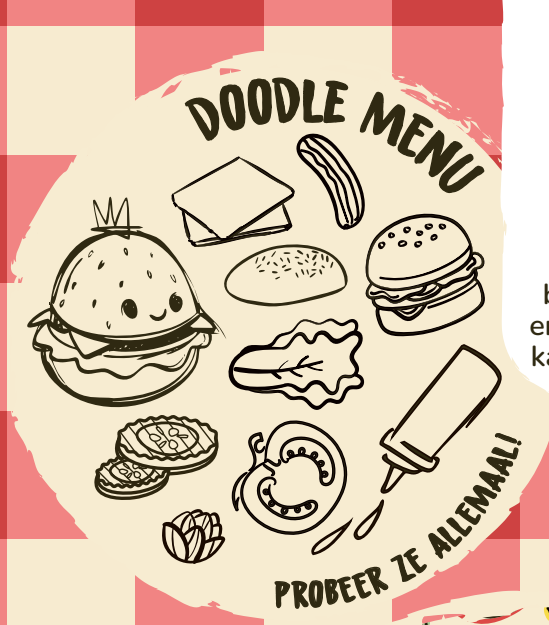


1

Begin met twee licht gebogen lijnen in de vorm van een plusteken. Teken daarna zachtjes een ingedrukt ovaal dat de buitenste punten met elkaar verbindt.

2

Trek het ovaal over en voeg rondingen toe boven op Floyds hoofd om zijn vorm te maken.

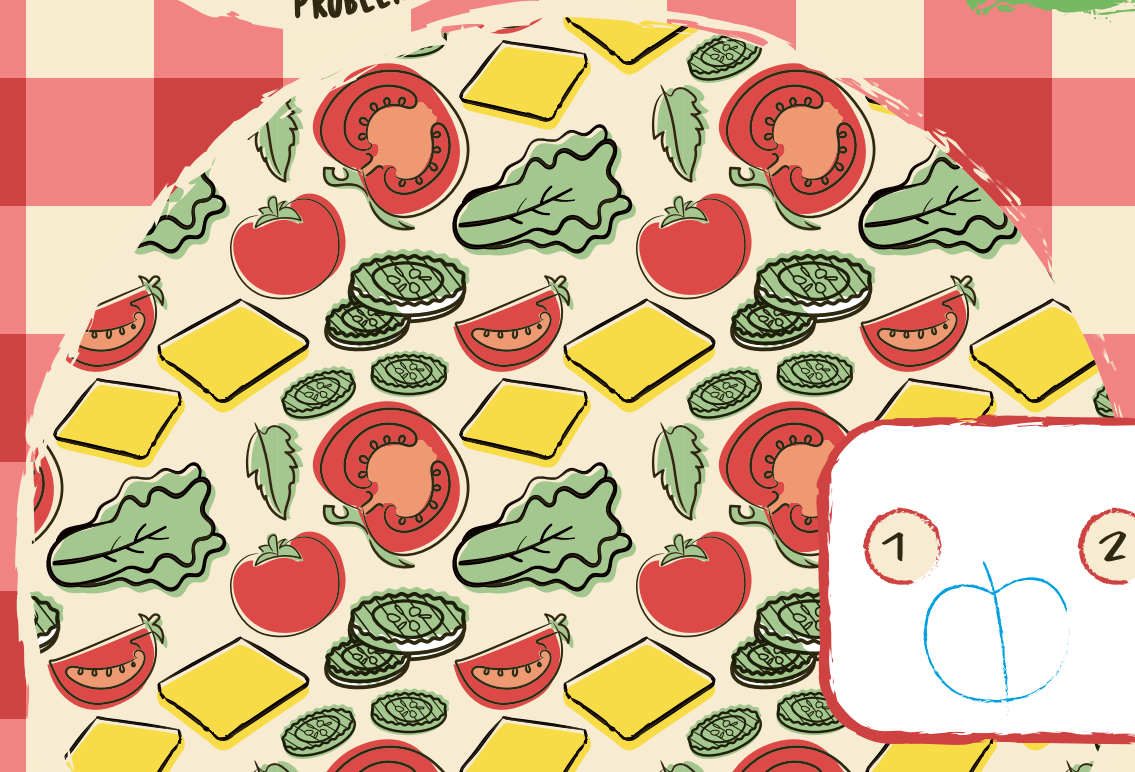


3

Teken vanuit elke ronding lijntjes naar het midden van je vorm. Dat zijn je frietjes!

4

Trek de middelste lijn over en gum je hulplijnen uit. Voeg het label toe op Floyds bakje en teken daarna zijn schattige gezichtje!



Zo teken je een tomaat:

1 **2** **3** **4**