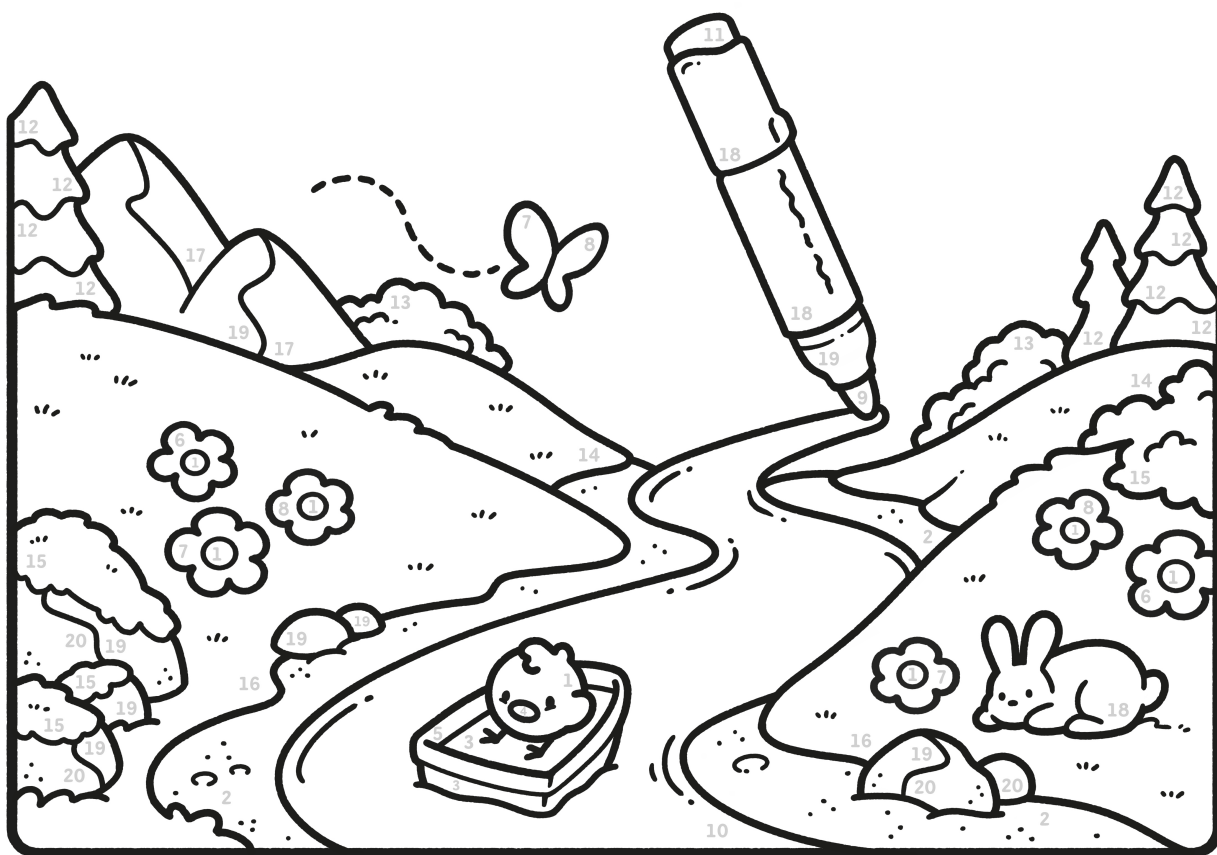


Jade Summer

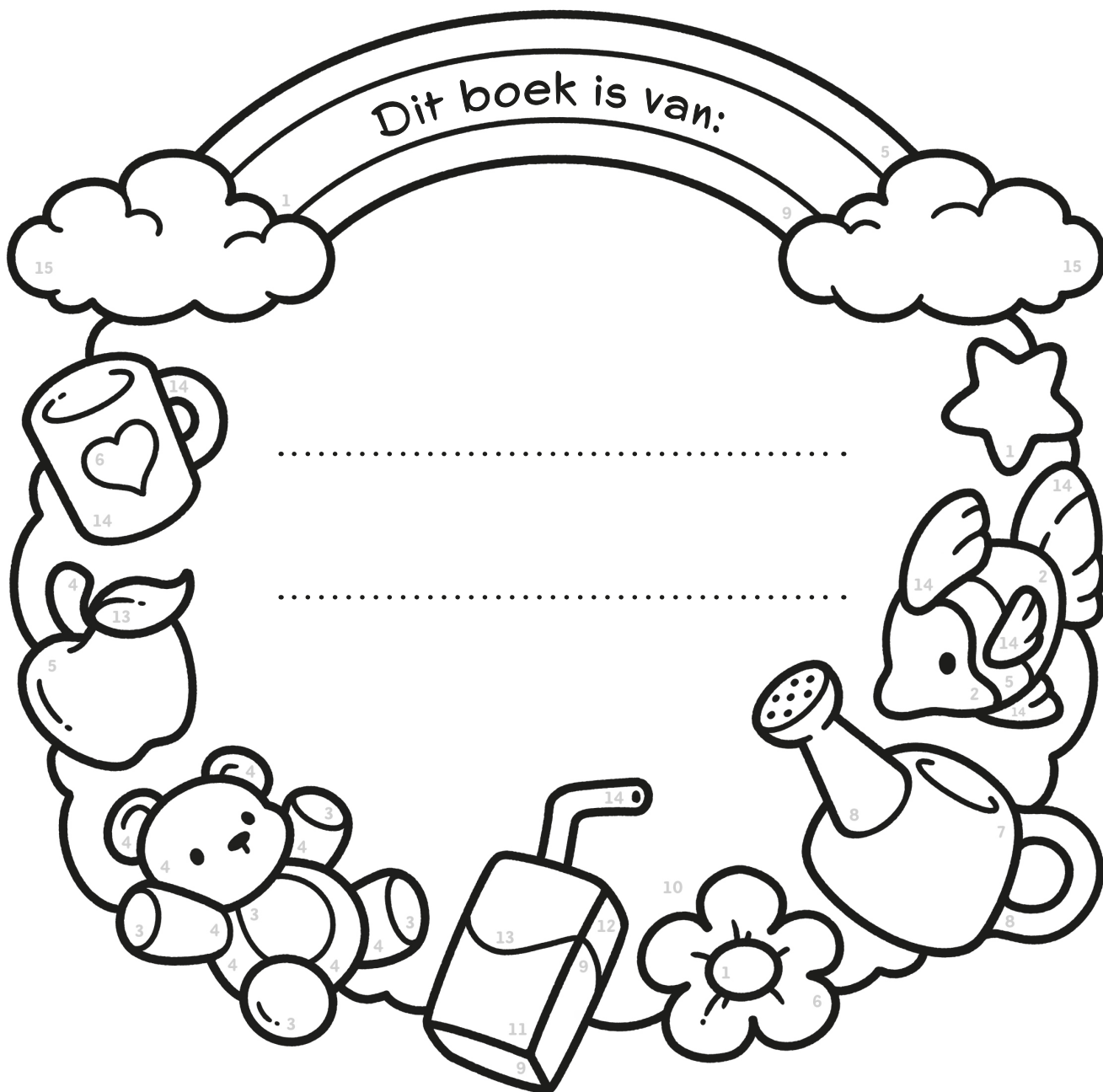
# CUTE & COZY

## KLEUREN OP NUMMER



- 1 = MUSTARD (YIII / Y2)
- 2 = LIGHT GOLD (Y26 / Y3)
- 3 = CARAMEL (Y216 / YR1)
- 4 = ORANGE (YRII2 / YR3)
- 5 = BURNT SIENNA (YR515 / YR5)
- 6 = PASTEL PINK (RV08 / R10)
- 7 = GREYED LAVENDER (VI3 / RII)
- 8 = BRIGHT LAVENDER (VI8 / P3)
- 9 = CLASSIC BLUE (BII5 / PB6)
- 10 = COTTON CANDY BLUE (B08 / PB7)

- 11 = POOL BLUE (BIII / PB8)
- 12 = EMERALD GREEN (G3I2 / GI)
- 13 = SHAMROCK GREEN (G3I0 / G2)
- 14 = SOUR APPLE (G49 / GYI)
- 15 = GRASS GREEN (G4I0 / GY2)
- 16 = YELLOW GREEN (YG0I2 / GY4)
- 17 = COLLINGWOOD GREY (YGYII / WGOI)
- 18 = PORCELAIN (WGIO / CGII00)
- 19 = ICY GREY (CGI8 / CGIIO4)
- 20 = STORM GREY (BGY24 / CGIIO7)

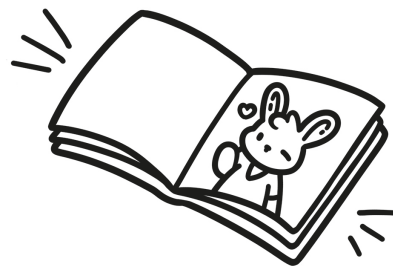


Dit boek is van:

.....  
 .....

- 1 = MUSTARD (YIII / Y2)
- 2 = ORANGE (YRII2 / YR3)
- 3 = SALMON ORANGE (YR07 / YR4)
- 4 = CINNAMON (YR39 / BR3)
- 5 = AMARANTH (R4I3 / R5)
- 6 = PASTEL PINK (RV08 / R10)
- 7 = GREYED LAVENDER (VI3 / RII)
- 8 = BRIGHT LAVENDER (VI8 / P3)
- 9 = BRILLIANT BLUE (BV3I0 / PB2)
- 10 = COTTON CANDY BLUE (B08 / PB7)

- II = POOL BLUE (BIII / PB8)
- 12 = GRASS GREEN (G4I0 / GY2)
- 13 = YELLOW GREEN (YG0I2 / GY4)
- 14 = BANANA CREAM (Y07 / GY6)
- 15 = PORCELAIN (WG10 / CGII00)



Hallo Jade Summer-fan,

**Wat fijn dat je dit cozy kleurboek hebt gekozen!**

Soms kan het kiezen van de juiste kleuren best een uitdaging zijn. Daarom is dit kleurboek met kleurcodes gemaakt: om het je zo gemakkelijk mogelijk te maken zodat je helemaal kan ontspannen tijdens het kleuren.

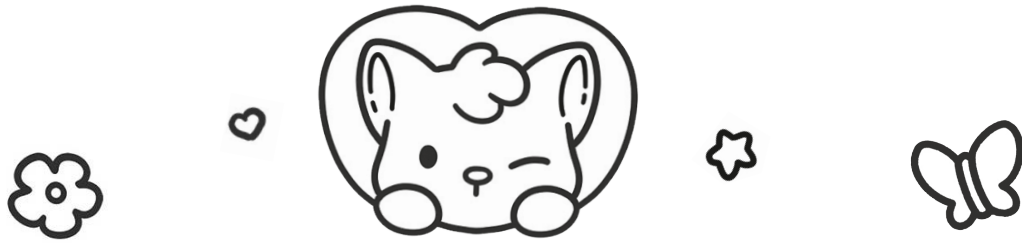
Geen stress over kleurkeuzes en geen frustratie over de juiste tinten... Gewoon vlakje na vlakje kleuren en toewerken naar een mooi eindresultaat.

Het boek bevat een leuke mix van thema's: van knusse en dromerige scènes tot speelse, magische en avontuurlijke taferelen. Aan jou om ze allemaal tot leven te brengen!

Veel kleurplezier!

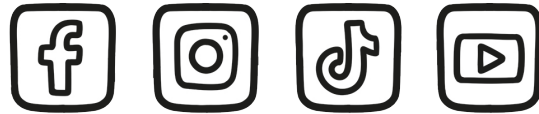
Het Jade Summer-team van Deltas





# WELKOM BIJ ONZE COLORING COMMUNITY!

VOLG ONZE KANALEN  
OP SOCIALE MEDIA:



@jadesummercoloring

- ♡ Rustgevende coloring filmpjes
- ♡ Makkelijk te volgen tutorials
- ♡ Leuke nieuwtjes

Laat je inspireren door de creaties van andere fans en deel je eigen meesterwerk met onze leuke community.

Vergeet niet om **#jadesummer** en **#kleurenmetdeltas** te taggen wanneer je je inkleuring post. We vinden het geweldig om het werk van onze fans te bewonderen!



# VOOR JE BEGINT

Leg een wit blad papier onder de pagina die je wil inkleuren. Zo voorkom je dat de inkt doordrukt op de volgende kleurplaat.

De codes zijn in grijs gedrukt zodat je ze niet meer ziet als je klaar bent met het inkleuren van je meesterwerkjes!

Als er geen code in een vakje staat, betekent dit dat de ruimte bewust wit is gelaten.



Ohuhu® wijzigde onlangs de codes van hun stiften. De eerste code na de naam van de kleur is de nieuwe code. De tweede code is de oude.

We hebben onze color chart gebaseerd op de Honolulu B-set alcoholmarkers met 48 kleuren. We raden de versie met Brush and Fine Dual Tips aan. Wanneer we onze illustraties inkleuren voor filmpjes op social media gebruiken wij ook vaak Ohuhu®-markers.

Natuurlijk kan je ook andere merken markers gebruiken. De namen van de kleuren worden bij elke plaat vermeld zodat je makkelijk alternatieven van andere merken kan vinden. En je kan ook kleuren met kleurpotloden, gelpennen of wat je maar wil!

- 1 = MUSTARD (Y111 / Y2)
- 2 = LIGHT GOLD (Y26 / Y3)
- 3 = CARAMEL (Y216 / Y1)
- 4 = ORANGE (Y112 / YR3)
- 5 = GREYED LAVENDER (V13 / R1)
- 6 = BRIGHT LAVENDER (V18 / P3)
- 7 = FADED VIOLET (V010 / P4)

- 8 = COTTON CANDY BLUE (B08 / PB7)
- 9 = YELLOW GREEN (YG012 / GY4)
- 10 = COLLINGWOOD GREY (YGY11 / WG01)
- 11 = PORCELAIN (WG10 / CG1100)
- 12 = ICY GREY (CG18 / CG1104)

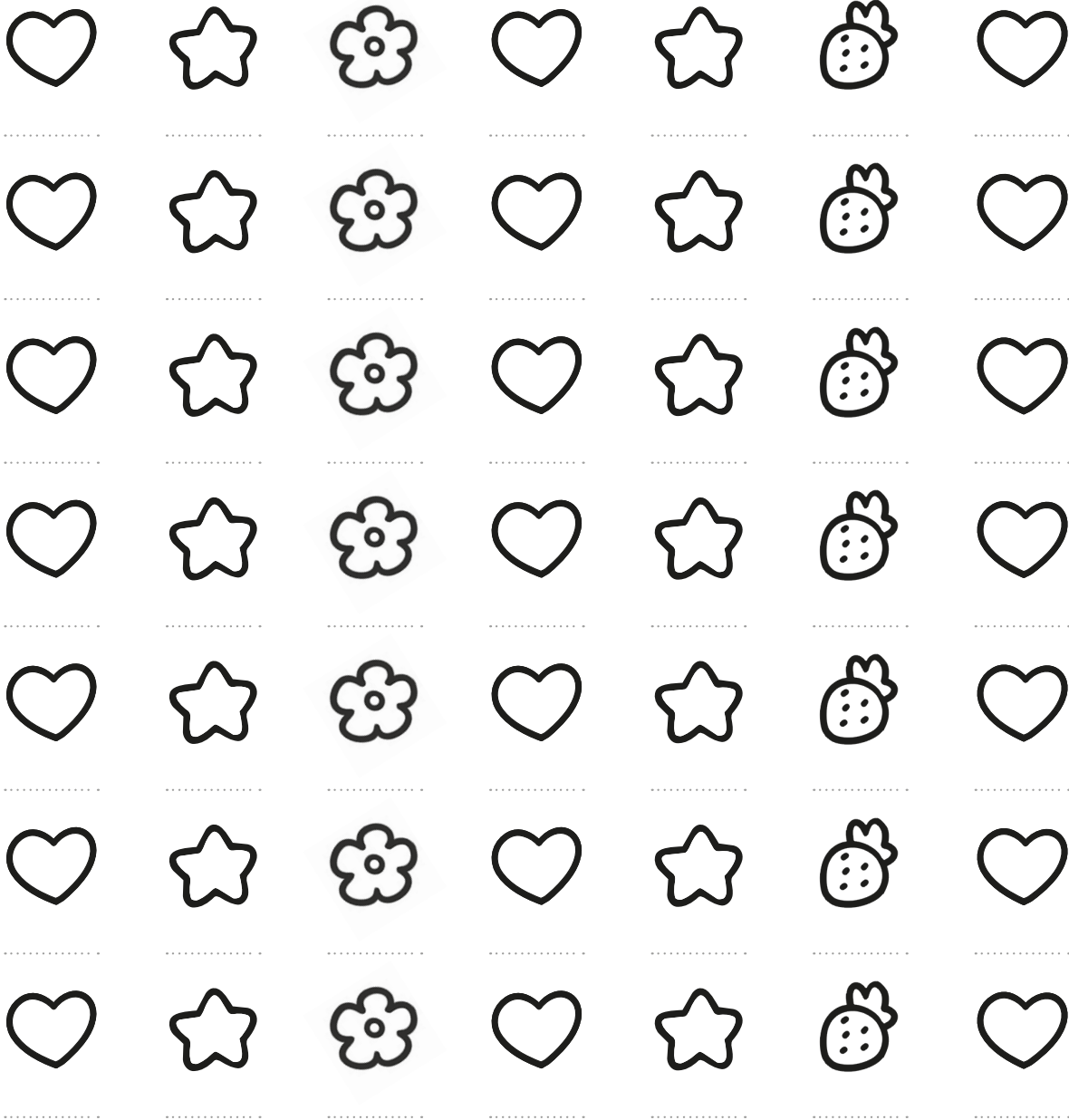


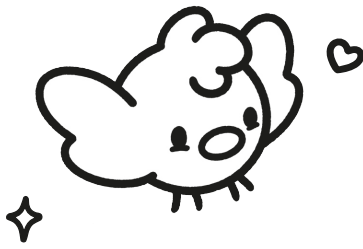
# KLEURTESTPAGINA



**TEST HIER JE ALCOHOLMARKERS** als je met markers van een ander merk dan Ohuhu® kleurt. Je kan het nummer van je stift erbij noteren zodat je makkelijker de gewenste kleur kan terugvinden.

**TIP!** Op de website van Ohuhu® vind je de kleuren die bij de codes horen terug (Ohuhu® color codes index). Typ de code van de Ohuhu®-kleur in de zoekbalk en je ontdekt welke kleur erbij hoort.





# CHECKLIST



**GEEF HIER AAN WELKE TEKENINGEN JE AL TOT LEVEN HEBT GEBRACHT.**

- 1. Een knus leesmomentje
- 2. Even droedelen en wegdromen
- 3. Boottochtje tijdens een zondagse picknick
- 4. De dappere tocht van de ridder
- 5. Een plekje om weg te dromen
- 6. Disco-dansfeestje
- 7. Voor het eerst op kampeertrip
- 8. Zoete dromen
- 9. Leren hoeladansen
- 10. Muzikale yogasessie
- 11. Geluk zit in kleine dingen
- 12. Dansen als in de eighties
- 13. Wachten in de herfstwind
- 14. Liftende hippies
- 15. Een dutje na school
- 16. Zweven in de ruimte
- 17. De finale van het K-pop-concert
- 18. Griezelige baksessie voor kerst
- 19. Retro-spelletjesavond
- 20. Een onverwachte aanval van Medusa
- 21. Gezellig voorlezen
- 22. Ik kan alles aan
- 23. Spooky selfie
- 24. Wandeling tussen de bloemen
- 25. Elfje en draakje
- 26. De kerstboom versieren
- 27. Wandelen in Parijs
- 28. Nog één verhaaltje...
- 29. Samen is alles beter
- 30. Nieuw seizoen, nieuwe outfit
- 31. Zeemeermin op schattenjacht
- 32. Retro-koffiepauze
- 33. Klaterende waterval
- 34. Monster-manicure
- 35. Een vallende ster
- 36. Een romantisch diner
- 37. Even uitblazen van het harde werk
- 38. Elegant van top tot teen
- 39. Leren vissen in Japan
- 40. Leren toveren
- 41. Een avondje onder hippies





- 1 = MUSTARD (YIII / Y2)
- 2 = LIGHT GOLD (Y26 / Y3)
- 3 = DARK MARIGOLD (Y2I3 / YR2)
- 4 = ORANGE (YRII2 / YR3)
- 5 = SALMON ORANGE (YR07 / YR4)
- 6 = POTATO BROWN (YR3I3 / BR2)
- 7 = CINNAMON (YR39 / BR3)
- 8 = DEEP VERMILLION (R0I4 / R2)
- 9 = AMARANTH (R4I3 / R5)
- 10 = PINK CARNATION (R28 / R9)

- II = GREYED LAVENDER (VI3 / RII)
- 12 = BRIGHT LAVENDER (VI8 / P3)
- 13 = SKY BLUE (BV38 / PBI)
- 14 = CLASSIC BLUE (BII5 / PB6)
- 15 = FADED TEAL (BGII4 / PB9)
- 16 = EMERALD GREEN (G3I2 / GI)
- 17 = EDAMAME (YG2II / GY5)
- 18 = COLLINGWOOD GREY (YGYII / WGOI)
- 19 = ICY GREY (CGI8 / CGII04)
- 20 = STORM GREY (BGY24 / CGII07)



- 1 = MUSTARD (YIII / Y2)
- 2 = LIGHT GOLD (Y26 / Y3)
- 3 = CARAMEL (Y2I6 / YRI)
- 4 = ORANGE (YRII2 / YR3)
- 5 = SALMON ORANGE (YR07 / YR4)
- 6 = POTATO BROWN (YR3I3 / BR2)
- 7 = CINNAMON (YR39 / BR3)
- 8 = PASTEL PINK (RV08 / RIO)
- 9 = GREYED LAVENDER (VI3 / RII)
- 10 = BRIGHT LAVENDER (VI8 / P3)

- II = BRILLIANT BLUE (BV3I0 / PB2)
- 12 = COTTON CANDY BLUE (B08 / PB7)
- 13 = EMERALD GREEN (G3I2 / GI)
- 14 = GRASS GREEN (G4I0 / GY2)
- 15 = YELLOW GREEN (YGOI2 / GY4)
- 16 = BANANA CREAM (Y07 / GY6)
- 17 = COLLINGWOOD GREY (YGYII / WGOI)
- 18 = PORCELAIN (WGIO / CGII00)
- 19 = ICY GREY (CGI8 / CGII04)
- 20 = STORM GREY (BGY24 / CGII07)



11

- 1 = MUSTARD (YIII / Y2)
- 2 = LIGHT GOLD (Y26 / Y3)
- 3 = CARAMEL (Y2I6 / YRI)
- 4 = ORANGE (YRII2 / YR3)
- 5 = SALMON ORANGE (YR07 / YR4)
- 6 = BURNT SIENNA (YR5I5 / YR5)
- 7 = CEDAR BROWN (E4I5 / BRI)
- 8 = CINNAMON (YR39 / BR3)
- 9 = PINK CARNATION (R28 / R9)
- 10 = SKY BLUE (BV38 / PBI)

- II = FADED TEAL (BGII4 / PB9)
- 12 = TURQUOISE (BG3II / PBIO)
- 13 = GLASS GREEN (G36 / G8)
- 14 = BUD GREEN (YG5IO / GY3)
- 15 = BANANA CREAM (Y07 / GY6)
- 16 = PORCELAIN (WGIO / CGII00)
- 17 = ICY GREY (CGI8 / CGII04)
- 18 = BLACK (I20 / I20)